

Форма

УТВЕРЖДАЮ:

Первый заместитель министра природных
ресурсов Забайкальского края



В.В. Шрейдер

8 сентября 2025 год

Акт

лесопатологического обследования N 2025-16-93

**лесных насаждений Нерчинское (лесничество)
Забайкальского края (субъект Российской Федерации)**

Способ лесопатологического обследования: 1. Визуальный

☐

2. Инструментальный

☒

Место проведения

Участковое лесничество	Урочище (дача)	Квартал	Выдел	Площадь выдела, га	Лесопатоло гический выдел	Площадь лесопатологиче ского выдела, га
Зюльзинское	-	222	30	19	-	-

Лесопатологическое обследование проведено на общей площади 19 га.

Кадастровый номер участка: - _____
(для участков, предоставленных в постоянное(бессрочное) пользование, аренду)

Документ о праве пользования:

(тип документа о праве пользования, дата, номер, вид разрешенного
использования лесов)

2. Инструментальное (детальное) обследование лесных насаждений.
(раздел включается в акт, в случае проведения лесопатологического
обследования инструментальным способом)

2.1. Лесничество Нерчинское Участковое лесничество Зюльзинское

Урочище (дача) - Квартал 222 Выдел 30 Лесопатологический выдел -

Наличие ограничений или особенностей участка, влияющих на назначение СОМ:
существует угроза высокой пожарной опасности в лесах и возникновение очагов
вредных организмов, ОЗУ- берегозащитные полосы.

(отметка о наличии ООПТ, ОЗУ, водоохраной зоны, радиоактивного загрязнения
лесов, угрозы возникновения очагов вредных организмов или пожарной опасности
в лесах).

2.2. Фактическая таксационная характеристика лесного насаждения
соответствует (не соответствует) таксационному описанию (нужное подчеркнуть).

Причины несоответствия: давность лесоустройства, 1997 год, повреждение
насаждения пожаром текущего года (№83/3 от 24.04.2025 г.).

Ведомость насаждений с выявленными несоответствиями таксационным
описаниям приведена в приложении 1 к Акту.

2.3. Состояние насаждений:

с нарушенной устойчивостью (средневзвешенная категория состояния $\geq 1,51 \leq 4,50$) ☐

с утраченной устойчивостью (средневзвешенная категория состояния $\geq 4,51$) ☒

устойчивое (средневзвешенная категория состояния $< 1,50$) ☐

2.4. Причины ослабления, повреждения, средневзвешенная категория состояния
насаждения: устойчивый низовой пожар текущего года высокой интенсивности
(873), Кср.нас.= 5,0

2.4.1. Заселено (отработано) стволовыми вредителями:

Вид вредителя	Порода	Встречаемость заселенных деревьев, % от запаса породы	Встречаемость отработанных деревьев, % от запаса породы	Степень заселения лесного насаждения (слабая, средняя, сильная)
1	2	3	4	5
-	-	-	-	-

2.4.2. Повреждено огнем:

Вид пожара	Порода	Состояние корневых лап		Состояние корневой шейки		Высушивание луба		Обугленность древесины более 1/3 высоты ствола	
		процент повреж- денных огнем корней	процент деревьев с данном поврежде- нием	Обугленность древесины корневой шейки по окружности (1/4; 2/4; 3/4; более 3/4)	процент деревьев с данном поврежд- ением	По окружн- ости (1/4; 2/4; 3/4; более 3/4)	процент деревьев с данном повреж- дением	По окружн- ости ствола (менее 1/2; более 1/2)	процент деревье в с данном повреж- дением
1	2	3	4	5	6	7	8	9	10
устойчивый низовой пожар текущего года высокой интенсивности	С	100	100	более 3/4	100	-	-	более 1/2	100

2.4.3. Поражено болезнями:

Болезнь/возбудитель	Порода	Встречаемость, % от запаса насаждения	Степень поражения лесного насаждения (слабая, средняя, сильная)
1	2	3	4

2.5. Выборке подлежит 100% деревьев (указывается общий % запаса деревьев, подлежащий рубке, от общего запаса насаждения), в том числе:

без признаков ослабления ___% (причины назначения _____);
ослабленных ___% (причины назначения _____);
сильно ослабленных ___% (причины назначения _____);
усыхающих ___% (причины назначения: _____);
свежего сухостоя 100%,
свежего ветровала _ %;
свежего бурелома _ %;
старого сухостоя ___%;
старого ветровала ___%;
старого бурелома ___%;

2.6. Полнота лесного насаждения после уборки деревьев, подлежащих рубке, составит 0.

Критическая полнота для данной категории лесных насаждений и преобладающей породы не лимитируется .

ЗАКЛЮЧЕНИЕ к инструментальному обследованию участка.

С целью предотвращения негативных процессов, снижения ущерба от их

воздействия, назначено:

Квартал 222 выдел 30: по результатам ЛПО установлено, что фактическая таксационная характеристика лесного участка не соответствует таксационному описанию.

Причина несоответствия: повреждение насаждений лесными пожарами и давность лесоустройства.

Средневзвешенная категория насаждения – 5,0

Средневзвешенная категория по породам: сосна – 5,0

Оценка биологической устойчивости насаждения – с утраченной устойчивостью.

Остаточная полнота насаждения после рубки снижается ниже минимальных значений, назначаем сплошную санитарную рубку. В соответствии с частью 4 ст.119 ЛК РФ выборочные рубки не обеспечивают замену лесных насаждений, утрачивающих свои средообразующие, водоохранные, санитарно-гигиенические, оздоровительные и иные полезные функции, на лесные насаждения, обеспечивающие сохранение целевого назначения защитных лесов и выполняемых ими полезных функций, сплошная санитарная рубка назначена для обеспечения нужд местного населения.

Участковое лесничество	Урочище (дача)	Квартал	Выдел	Площадь выдела, га	Лесопатологический выдел	Площадь лесопатологического выдела, га	Вид мероприятия	Площадь мероприятия, га	Породы	Доля выбираемой древесины по запасу, %	Рекомендуемый срок проведения мероприятия
1	2	3	4	5	6	7	8	9	10	11	12
Зюльзинское	-	222	30	19	-	-	ССР	19	С	100	15.07.2027

Ведомость временной пробной площади и абрис участка прилагаются (приложение 2 и 3 к Акту).

РЕКОМЕНДАЦИИ по проведению мероприятий, не относящихся к мероприятиям по предупреждению распространения вредных организмов.

Меры лесовосстановления.

Дата проведения ЛПО 16.07.2025г.

Дата составления документа 28.07.2025г.

Исполнитель работ по проведению лесопатологического обследования:

Фамилия, имя и отчество (при наличии) Казанцева Екатерина Ивановна

Организация КГСАУ «Забайкаллесхоз» Должность инженер

Подпись  Телефон 89145299982

Ведомость участков леса с выявленными несоответствиями таксационным описаниям
Субъект Российской Федерации Забайкальский край Лесничество Нерчинское
Участковое лесничество Зюльзинское Урочище (лесная дача) -

Год проведения лесоустройства	Номер квартала	Номер выдела	Площадь выдела, га	Целевое назначение лесов	Категория защитных лесов	ОЗУ	Источник данных	Номер лесопатологического выдела	Площадь лесопатологического выдела, га	Таксационная характеристика										Заложено пробных площадей		
										состав	порода	возраст, лет	средняя высота, м	средний диаметр, см	тип леса	полнота	бонитет	запас, куб. м/га	количество, шт.	Общая площадь, га		
1	2	3	4	5	6	7	8	9	10	11	12	13	14	15	16	17	18	19	20	21		
1997	222	30	19	защитные	Запретные полосы рек водоохр.	Берегозащитные полосы	ТО	х	х	10С	С	22	5	4	РГ	0,5	3	30	-	-	-	
							Ф	-	-	Погибшее насажден ие 10С*	С	40*	18*	20*	-	0*	-	50*	1	0,76		

Условные обозначения:

ТО - таксационные описания, Ф - фактическая характеристика лесного насаждения, *- акт натурального обследования

Исполнитель работ по проведению лесопатологического обследования:

Фамилия, имя и отчество (при наличии) Казанцева Екатерина Ивановна Подпись 

Дата составления документа 28.07.2025г

Результаты проведения лесопатологического обследования лесных насаждений за июль 2025 г.

Субъект Российской Федерации Забайкальский край Лесничество Нерчинское

Участковое лесничество Зюльзинское Урочище (лесная дача) -

Номер квартала	Номер выдела	Площадь выдела, га	Целевое назначение лесов	Категория защитных лесов	ОЗУ	Номер	Площадь лесопатологического выдела, га	Таксационная характеристика лесного насаждения									Число деревьев на временной пробной	Распределение деревьев по категориям состояния, % от запаса												Причина ослабления,		Подлежит рубке, % от	ССР		19	Назначенные мероприятия
								состав	порода	возраст	средняя высота, м	средний диаметр,	тип леса	полнота	бонитет	запас, куб. м/га		без признаков	ослабленные	ослабленные	сильно ослабленные	усыхающие	свежий сухойстой	свежий ветровал	свежий бурелом	старый сухойстой	старый ветровал	старый бурелом								
1	2	3	4	5	6	7	8	9	10	11	12	13	14	15	16	17	18	19	20	21	22	23	24	25	26	27	28	29	30	31	32	33	34	35	36	
222	30	19	защитные	Запретные полосы рек водохр.	березозащитные полосы	--	--	Полное насаждение 10С*	С	80*	18*	24*	-	0*	-	50*	231		Н	Р	Н	Р	Н	Р	Н	Р	100						873*	100		
								итого								50*	231		Н	Р	Н	Р	Н	Р	Н	Р	100									

Условные обозначения: Н - деревья не подлежат рубке; Р - деревья подлежат рубке. 873* - устойчивый низовой пожар текущего года

Исполнитель работ по проведению лесопатологического обследования:

Фамилия, имя и отчество (при наличии) Казанцева Екатерина Ивановна Подпись 

Дата составления документа 28.07.2025г

высокой интенсивности

ВРЕМЕННАЯ ПРОБНАЯ ПЛОЩАДЬ N

1.1. Субъект Российской Федерации Забайкальский край Лесничество Нерчинское
Участковое лесничество Зюльзинское Урочище (дача) -
Квартал 222 Выдел 30 Площадь выдела 19 га Лесопатологический выдел
Площадь лесопатологического выдела - га

1.2. Метод перече́та:

сплошной, ленты пере́чета, круговые площадки постоянного радиуса,
реласкопические площадки (нужное подчеркнуть).

Количество лент/площадок 1 шт.

Размеры площадок (длина x ширина/радиус) 152 X 50м.

Размер временной пробной площади: 0,76 га.

1.3. Фактическая таксационная характеристика насаждения:

Состав Погибшее насаждение 10С* возраст 40* лет; тип леса - полнота 0* бонитет - запас на
га 50* возобновление: отсутствует .

1.4. Номер очага вредных организмов - _____

Тип очага вредных организмов: эпизодический, хронический (нужное подчеркнуть).

Фаза развития очага вредных организмов: начальная, нарастания численности, собственно
вспышка, кризис (нужное подчеркнуть).

1.5. Причина ослабления, повреждения насаждения и время: устойчивый низовой пожар
текущего года высокой интенсивности (873).

Состояние насаждения: с утраченной устойчивостью.

Средневзвешенная категория состояния насаждения: Кср.нас=5,0 (погибшее лесное
насаждение).

1.6. Назначенные мероприятия: сплошная санитарная рубка.

Примечание: В насаждении у деревьев породы сосна корневая шейка и корневые лапы имеют
прогар более ¾, состояние корневых лап: повреждены огнем 100%, ожог стволов более ¾
окружности ствола, подстилка сгорела сплошь до минеральных горизонтов почвы,
начинается вывал деревьев.

Исполнитель работ по проведению лесопатологического обследования:

Фамилия, имя и отчество (при наличии) Казанцева Екатерина Ивановна

Подпись _____

Дата составления документа 28.07.2025г

ВЕДОМОСТЬ ПЕРЕЧЕТА ДЕРЕВЬЕВ

(для сплошного, ленточного и перечета на круговых площадках постоянного радиуса)

Порода: сосна средневзвешенная категория состояния: 5,0

Ступени толщины, см	Количество деревьев по категориям состояния, шт.																Всего	
	1		2		3		4		5		5 (а, б, в)			5 (г, д, е)				
	Н	З	Н	З	Н	З	Н	З	Н	З	О	Н	З	О				
																	шт./м³	в том числе подлеж т рубк %
1	2	3	4	5	6	7	8	9	10	11	12	13	14	15	16	17	18	19
8											29						29/0,8	2,1
12											59						59/4,3	11,3
16											56						56/8,4	22
20											73						73/19	49,9
24											14						14/5,6	14,7
28																		
32																		
36																		
40																		
Итого, шт.											213						213	
Итого, м³											38,1						38,1	
Итого, % от запаса по породе											100						100	100

Причины назначения в рубку деревьев категорий состояния:

- 1
- 2
- 3
- 4

По насаждению: 10С_средневзвешенная категория состояния 5,0

Ступени толщины, см	Количество деревьев по категориям состояния, шт.																Всего	
	1		2		3		4		5		5 (а, б, в)			5 (г, д, е)				
	Н	З	Н	З	Н	З	Н	З	Н	З	Н	З	О	Н	З	О		
																	шт./м³	в том числе подлежи т рубке, %
1	2	3	4	5	6	7	8	9	10	11	12	13	14	15	16	17	18	19
8											29						29/0,8	2,1
12											59						59/4,3	11,3
16											56						56/8,4	22
20											73						73/19	49,9
24											14						14/5,6	14,7
28																		
32																		
36																		
40																		
Итого, шт.											213						213	
Итого, м³											38,1						38,1	
Итого, % от запаса по насаждению											100						100	100

Условные обозначения:

Н - не заселено (не поражено, не повреждено),

З - заселено стволовыми вредителями (поражено болезнями, повреждено огнем),

О - отработано вредителями.

Абрис участка

Масштаб 1: 25000



Условные обозначения:  исследуемая площадь

 Пробная площадь

N квартала	№ выдела	№ лесопатологического выдела	Размеры ленты (круговой площадки) пересчета					Координаты маршрутного хода		
			№ ленты (площадки)	Длина, м	Ширина, м	Радиус, м	Площадь, га			
222	30	-	1	152	50	-	0,76	1	52.55926	116.15563
								2	52.55136	116.14868

Пространственное размещение лесопатологических выделов
(включается в Акт при выделении лесопатологических выделов, для указания
пространственного расположения поврежденных и погибших насаждений)

Номера точек	Координаты		Длина, м
0-1	52.55136	116.14868	601,9
1-2	52.55465	116.15602	305,0
2-3	52.55613	116.15211	193,1
3-4	52.55737	116.15130	309,2
4-5	52.55993	116.15383	390,5
5-6	52.55840	116.15900	251,1
6-7	52.55623	116.15884	188,9
7-1	52.55602	116.15623	176,3

Исполнитель работ по проведению лесопатологического обследования:

Казанцева Екатерина Ивановна. Подпись



Дата составления документа 28.07.2025г.

Фототаблица № 1

Дата: 16.07.2025

Время: 10:45.25

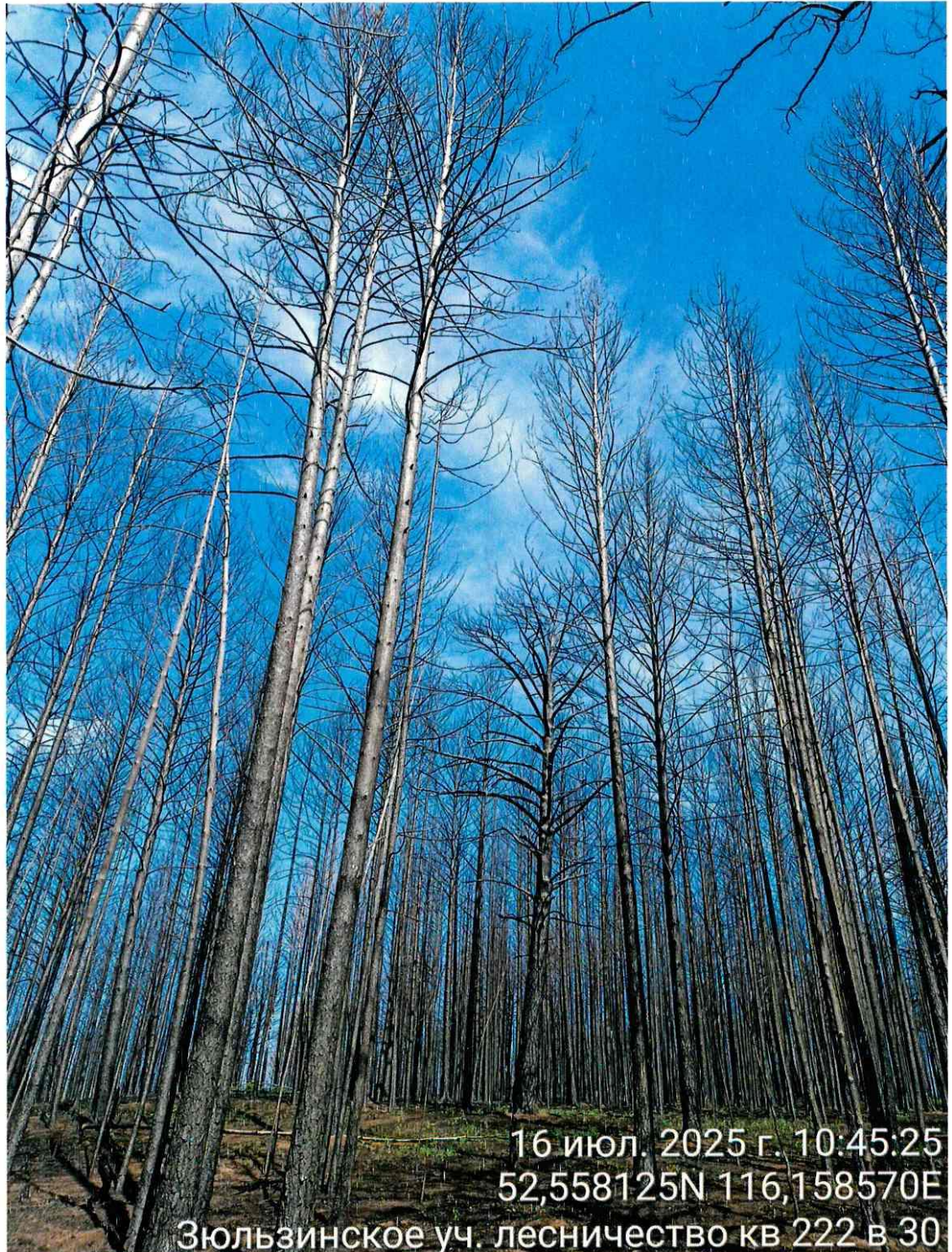
Широта: 52,558125

Долгота: 116,158570

Место проведения: Нерчинское лесничество Зюльзинское участковое лесничество
квартал 222 выдел 30 , площадь 19 га.

Исполнитель: Казанцева Е.И. **Подпись** Жау

Телефон: 8914-529-99-82



16 июл. 2025 г. 10:45:25
52,558125N 116,158570E

Зюльзинское уч. лесничество кв 222 в 30

Фототаблица № 2

Дата: 16.07.2025

Время: 10:46.14

Широта: 52,557972

Долгота: 116,157893

Место проведения: Нерчинское лесничество Зюльзинское участковое лесничество
квартал 222 выдел 30 , площадь 19 га.

Исполнитель: Казанцева Е.И. **Подпись** Жау

Телефон: 8914-529-99-82



16 июл. 2025 г. 10:46:14

52,557972N 116,157893E

Зюльзинское уч. лесничество кв 222 в 30

Фототаблица № 3

Дата: 16.07.2025

Время: 10:56.40

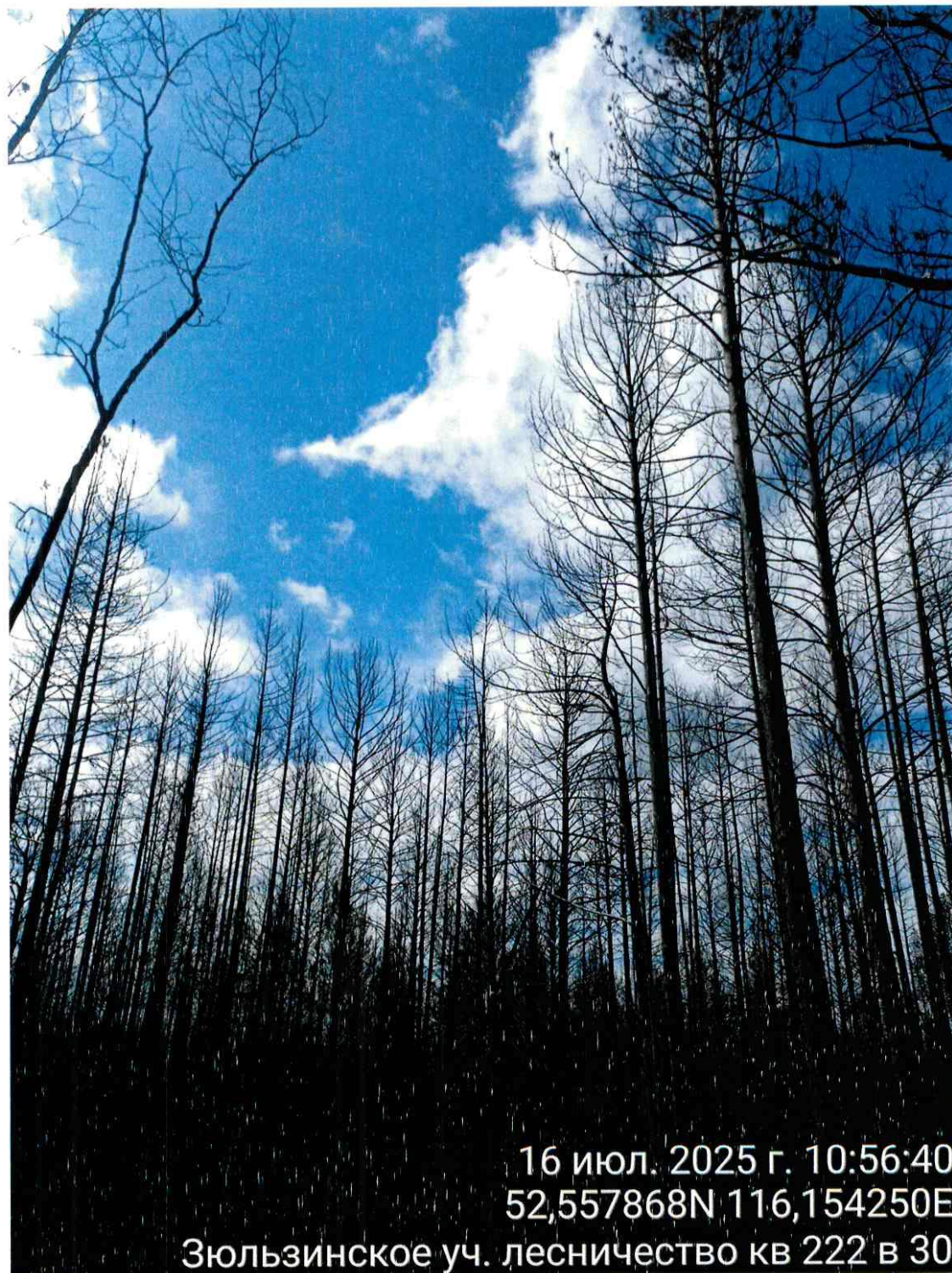
Широта: 52,557868

Долгота: 116,154250

Место проведения: Нерчинское лесничество Зюльзинское участковое лесничество
квартал 222 выдел 30 , площадь 19 га.

Исполнитель: Казанцева Е.И. Подпись Жау

Телефон: 8914-529-99-82



Фототаблица № 4

Дата: 16.07.2025

Время: 10:57.44

Широта: 52,557522

Долгота: 116,155100

Место проведения: Нерчинское лесничество Зюльзинское участковое лесничество
квартал 222 выдел 30 , площадь 19 га.

Исполнитель: Казанцева Е.И. **Подпись** _____

Каз

Телефон: 8914-529-99-82



16 июл. 2025 г. 10:57:44
52,557522N 116,155100E

Зюльзинское уч. лесничество кв 222 в 30

Фототаблица № 5

Дата: 16.07.2025

Время: 10:58.13

Широта: 52,557368

Долгота: 116,155442

Место проведения: Нерчинское лесничество Зюльзинское участковое лесничество
квартал 222 выдел 30 , площадь 19 га.

Исполнитель: Казанцева Е.И. **Подпись** Жау

Телефон: 8914-529-99-82



16 июл. 2025 г. 10:58:13
52,557368N 116,155442E

Зюльзинское уч. лесничество кв 222 в 30

Фототаблица № 6

Дата: 16.07.2025

Время: 10:47.02

Широта: 52,557882

Долгота: 116,157243

Место проведения: Нерчинское лесничество Зюльзинское участковое лесничество
квартал 222 выдел 30 , площадь 19 га.

Исполнитель: Казанцева Е.И. Подпись Жау

Телефон: 8914-529-99-82



16 июл. 2025 г. 10:47:02
52,557882N 116,157243E

Зюльзинское уч. лесничество кв 222 в 30

АКТ
натурного обследования

г. Нерчинск

16 июля 2025 года

Комиссия в составе: участкового Зюльзинского лесничества Рудометкина С.В., инженера Нерчинского участка КГСАУ «Забайкаллесхоз» Е.И. Казанцевой, инженера ОиЗЛ Нерчинского лесничества ГКУ «Управления лесничествами Забайкальского края» Л.Г. Голобокова, провели натурное обследование выдела 30 квартала 222 Зюльзинского участкового лесничества Нерчинского лесничества.

Характеристика выдела 30 квартала 222 Зюльзинского участкового лесничества Нерчинского лесничества по материалам лесоустройства 1997 года:

Целевое назначение лесов- защитные леса.

Площадь – 19 га, состав –10С

Возраст- 22 года, высота – 5м, диаметр – 4 см, бонитет – 3, тип леса –РТ ,
полнота – 0,5, запас – 30 м3/га.

Модельные деревья			
порода	возраст, лет	высота,м	диаметр,см
С	40	18	20
С	41	18	21
С	40	18	20
С среднее	40	18	20

При натурном обследовании выдела 30 на площади 19 га, замеров высот, диаметров и определения возраста путем отбора модельных деревьев установлена следующая таксационная характеристика:

Состав –погибшее насаждение 10С
Полнота –0
Средний возраст С-40 лет
Средняя высота С-18 м
Средний диаметр С- 20 см
Запас 50 м³ на 1 га;
Бонитет-
Тип леса -

Для обработки материалов обследования использовались: таблицы для таксации насаждений Читинской области 1985г, Инструкция по проведению лесоустройства в лесном фонде России, часть 1 Москва 1995г.

Участковый лесничий Зюльзинского участкового лесничества
ГКУ «Управления лесничествами Забайкальского края»

 С.В. Рудометкин

Инженер Нерчинского участка
КГСАУ «Забайкаллесхоз»

 Е.И. Казанцева

Инженер ОиЗЛ Нерчинского лесничества

ГКУ «Управления лесничествами Забайкальского края»

 Л.Г. Голобокова

ТАКСКАЦИОННОЕ ОПИСАНИЕ

НЕРЧИНСКИЙ ЗМЬЗИНСКОЕ НЕРЧИНСКИЙ РАЙОН
КАТЕГОРИЯ ЗАЩИТНОСТИ: ЗАПРЕТНЫЕ ПОЛОСЫ РЕК ВОДОХР.

КВАРТАЛ: 222

Н В:	ПЛО-	Ю Б:	ШАДЬ:	И Д:	Е Г:	Р Л:	А:	С ОСТАВ,	Э Л:	В:	Д:	К:	Г:	Б:	ТИП:	П:	ЗАПАС СЫРОРАСТ.	К:	ЗАПАС НА ВЫДЕЛЕ, МЗ	Л:	ХОЗЯЙСТВЕННЫЕ:
								ПОДРОСТ,	Я:	Л:	Е:	О:	В:	И:	Л:	Р:	О:	ЛЕСА, МЗ	Л:	ЕДИН: ЗАХЛАМЛЕН.	РАСПОРЯЖЕНИЯ
								ПОДЛЕСОК,	Р:	Е:	С:	З:	Ы:	А:	Н:	Л:	Н:	НА:	В Т. ЧТО:	ДЕР.	
								ПОЧВА,	У:	М:	А:	Р:	С:	М:	В:	И:	ТИП:	НА:	ОБШИЯ: ПО:	СУХО:	РЕ-ТЕСТ:
								РЕЛЬЕФ,	С:	Е:	А:	О:	Е:	О:	О:	Т:	ЛЕСОП.	О:	В:	СКО:	ДИН: ВОЗ.
								ОСОБЕННОСТИ	И:	Н:	О:	Т:	Т:	З:	З:	Е:	УСЛОВ.	Т:	ГА:	НА:	СОСТ. А:
								ВЫДЕЛА	Н:	Т:	Т:	А:	Р:	Р:	Р:	Т:	А:	ВЫДЕЛ: ПОРОД. Р:	В:	ВИДА:	

28 6,0 10Б 1 Б 50 13 10 5 2 4 РТ 5 60 360 360

ОЗУ: БЕРЕГОЗАЩИТНЫЕ ПОЛОСЫ

30 19,0 ЛЕСНЫЕ КУЛЬТУРЫ 1 С 22 5 4 2 1 3 РТ 5 30 570 570
10С
ЕДИНИЧНЫЕ ДЕРЕВЬЯ
10С 90
КУЛЬТУРЫ-77 Г, ВСПАМ. БОРОЗД., ПОСАДКА РУЧНАЯ, РАЗМЕЩЕНИЕ 3,0*0,1 М, 3000 МТ/ГА, СОСТОЯНИЕ УДОВЛЕТВОРИТЕЛЬНЫЕ 950

ОЗУ: БЕРЕГОЗАЩИТНЫЕ ПОЛОСЫ

33 4,0 ЛЕСНЫЕ КУЛЬТУРЫ 1 С 40 10 10 2 1 3 РТ 7 100 400 400
10С

ОЗУ: БЕРЕГОЗАЩИТНЫЕ ПОЛОСЫ

41 5,0 2Б2010С 1 Б 25 8 6 3 2 4 РТ 7 40 200 140
8 С
ОС 40
20

ОЗУ: БЕРЕГОЗАЩИТНЫЕ ПОЛОСЫ

42 6,0 901Б 1 С 100 16 20 5 2 4 РТ 6 140 840 756
16 Б 84

ОЗУ: БЕРЕГОЗАЩИТНЫЕ ПОЛОСЫ

ИТОГО ПО КАТЕГОРИИ

40,0
2370
ПО СОСТАВЛЯЮЩИМ ПОРОДАМ
С 1766
Б 584
ОС 20

950

ПРМ - 2010 - 5 га

СПР 2007 - 6 га